

10, Avenue du Lac - 31120 PINSAGUEL

T4

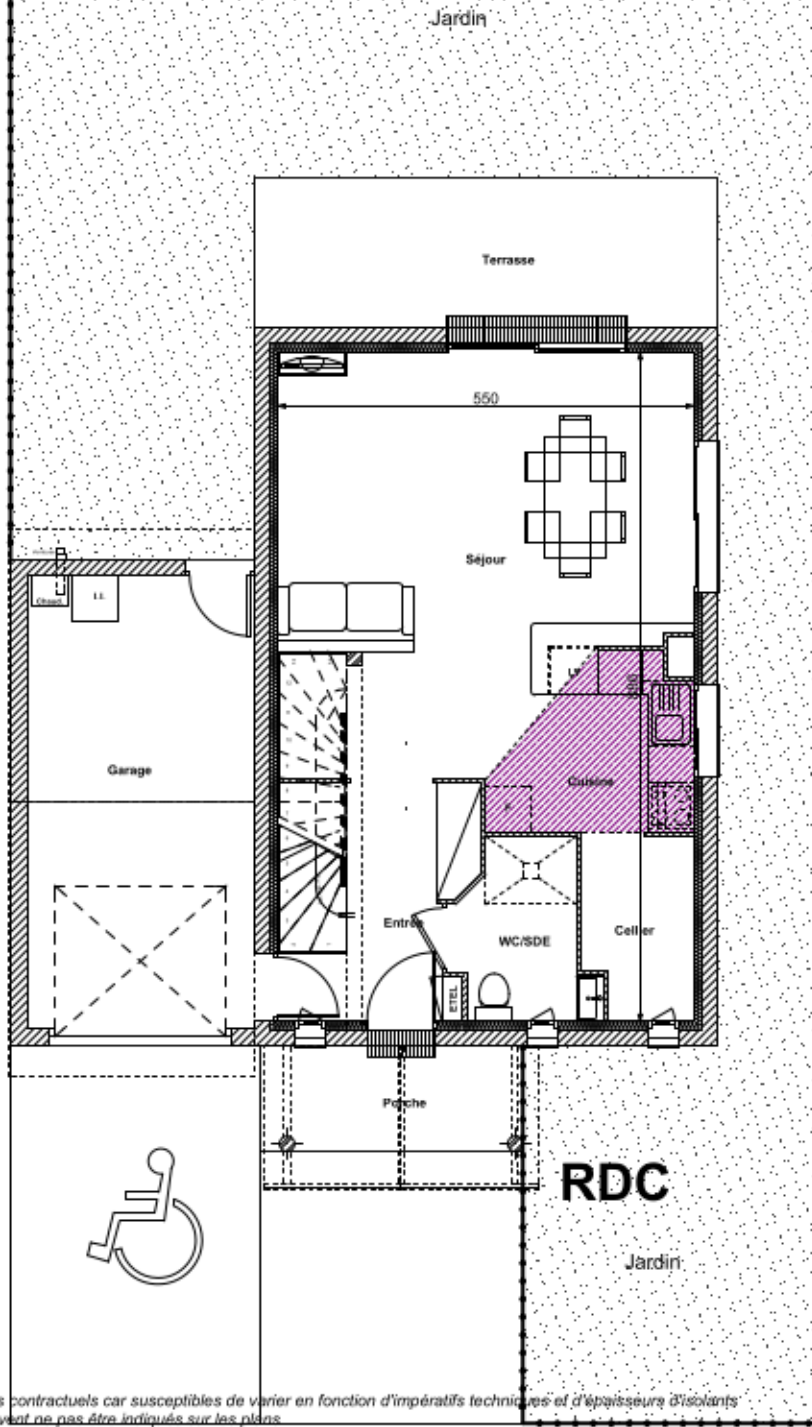
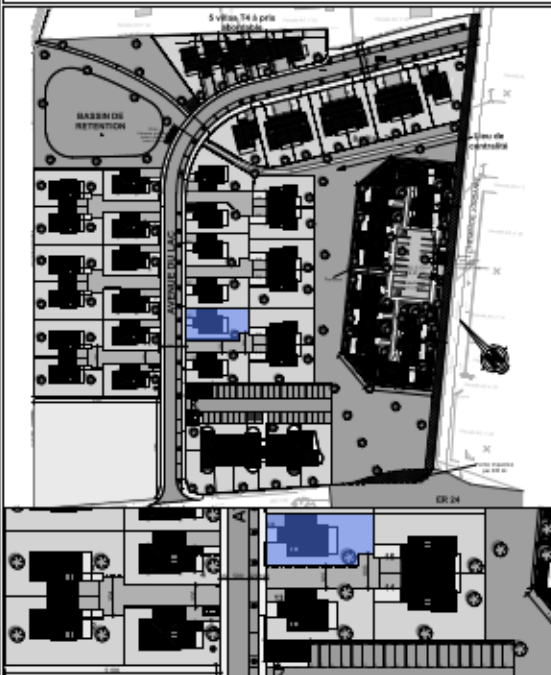
RDC + ETAGE

Entrée*	5.75 m ²
Séjour	26.80 m ²
Cuisine	6.10 m ²
Palier*	4.22 m ²
WC-SDE	3.98 m ²
SDB	6.30 m ²
Cellier	3.55 m ²
Chambre 1*	12.52 m ²
Chambre 2*	10.50 m ²
Chambre 3*	10.28 m ²

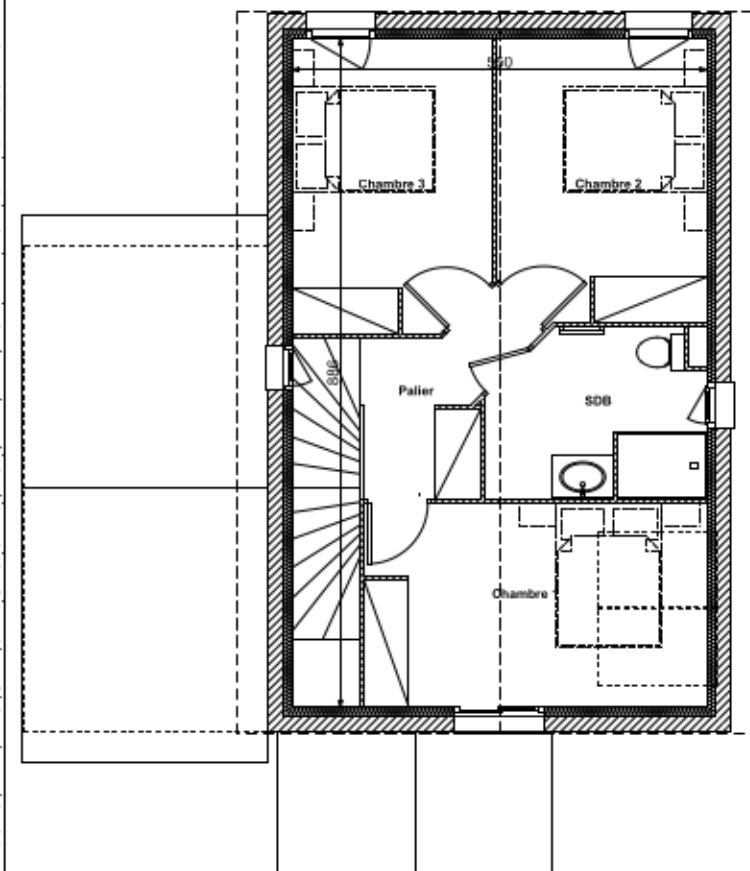
* y compris placard

SURFACE HABITABLE 90.00 m²

Garage	18.00 m ²
Porche	4.72 m ²
Terrasse	12.28 m ²
Jardin	173.25 m ²
Terrain total	298.50 m ²



Avenue du Lac



R+1



Nota: Le plan et les superficies sont donnés à titre indicatif mais ne sont pas contractuels car susceptibles de varier en fonction d'impératifs techniques et d'épaisseurs d'isolants. L'ensemble des soffites, retombées de poutres et volets roulants peuvent ne pas être indiqués sur les plans.