

3, Avenue du Lac - 31120 PINSAGUEL

T4

RDC + ETAGE

Séjour*	28.60 m ²
Cuisine	6.02 m ²
Degt	4.70 m ²
Palier	1.80 m ²
WC	1.90 m ²
SDE	3.80 m ²
SDB	4.40 m ²
Cellier	1.45 m ²
Dressing	1.60 m ²
Chambre 1*	12.22 m ²
Chambre 2*	12.30 m ²
Chambre 3*	10.21 m ²

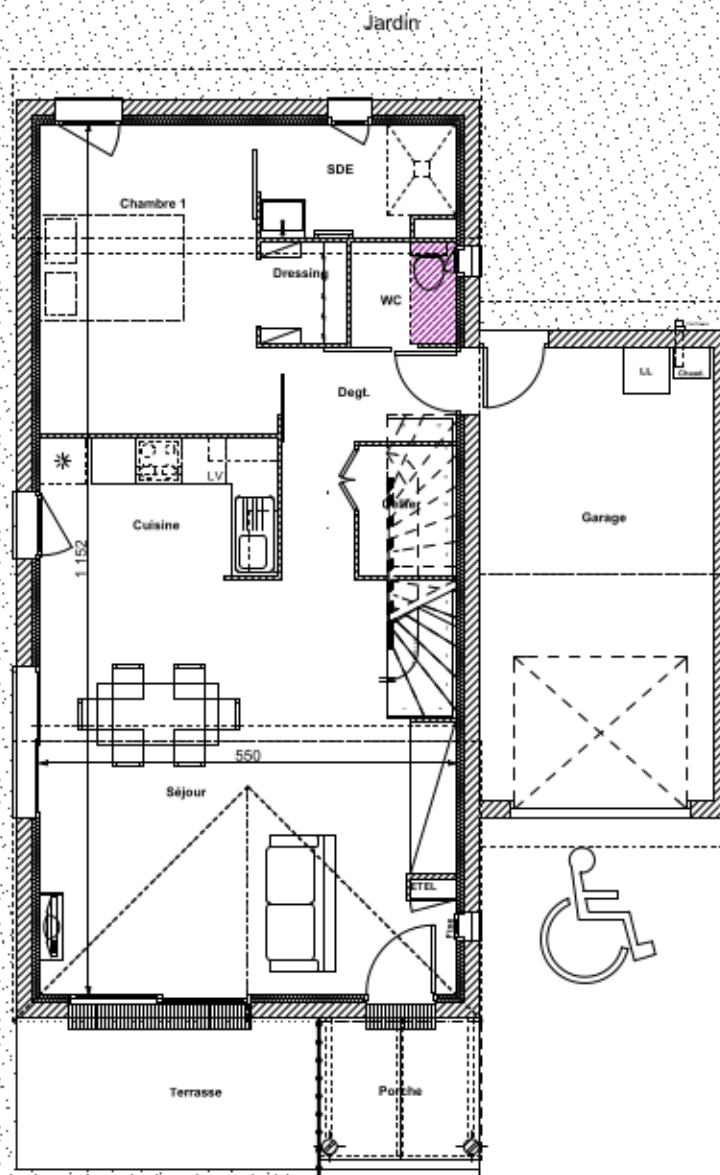
* y compris placard

SURFACE HABITABLE 89.00 m²

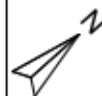
Garage	18.60 m ²
Porche	4.26 m ²
Terrasse	8.02 m ²
Jardin	154.56 m ²
Terrain total	300.16 m ²



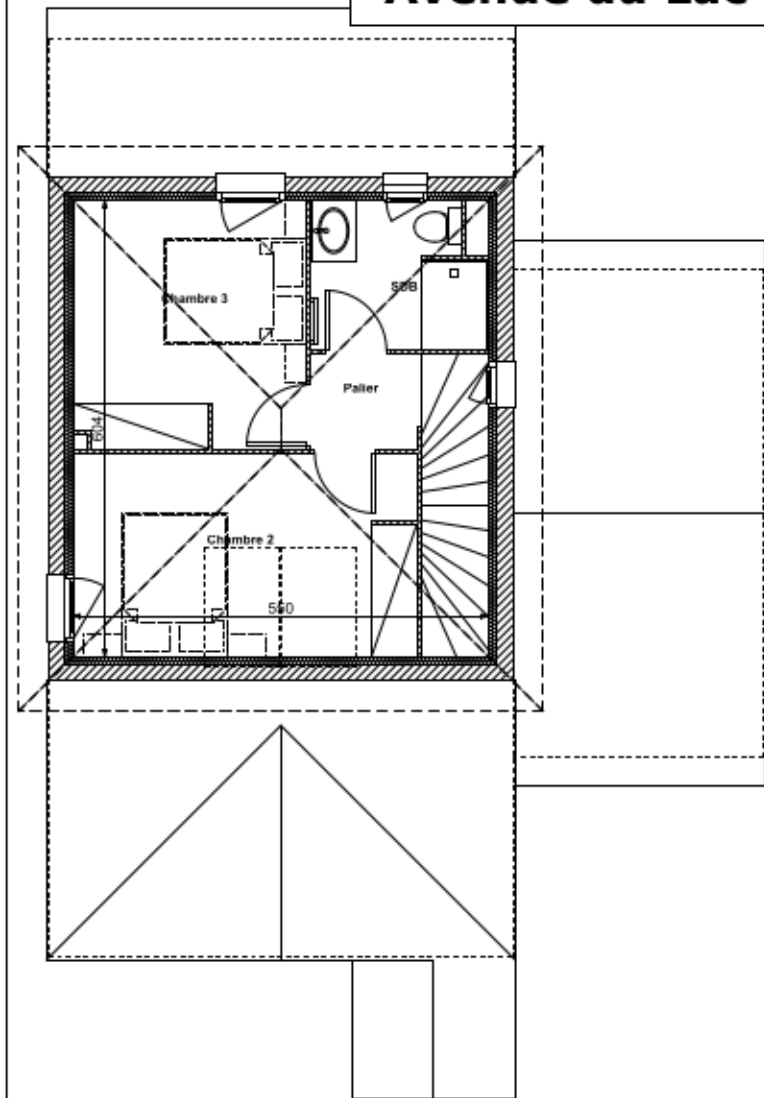
Nota: Le plan et les superficies sont donnés à titre indicatif mais ne sont pas contractuels car susceptibles de varier en fonction d'impératifs techniques et d'épaisseurs d'isolants. L'ensemble des soffites, retombées de poutres et volets roulants peuvent ne pas être indiqués sur les plans.



RDC



Avenue du Lac



R+1