

4, Avenue du Lac - 31120 PINSAGUEL

T4

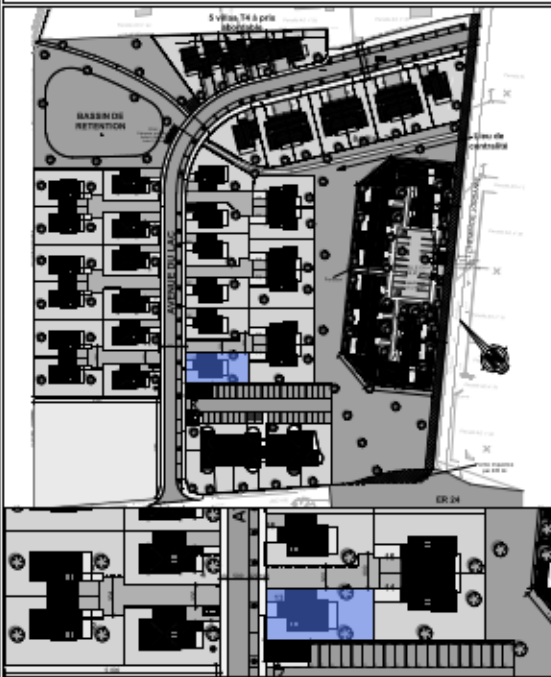
RDC + ETAGE

Entrée*	5.75 m ²
Séjour	26.80 m ²
Cuisine	6.10 m ²
Palier*	4.22 m ²
WC-SDE	3.98 m ²
SDB	6.30 m ²
Cellier	3.55 m ²
Chambre 1*	12.52 m ²
Chambre 2*	10.50 m ²
Chambre 3*	10.28 m ²

* y compris placard

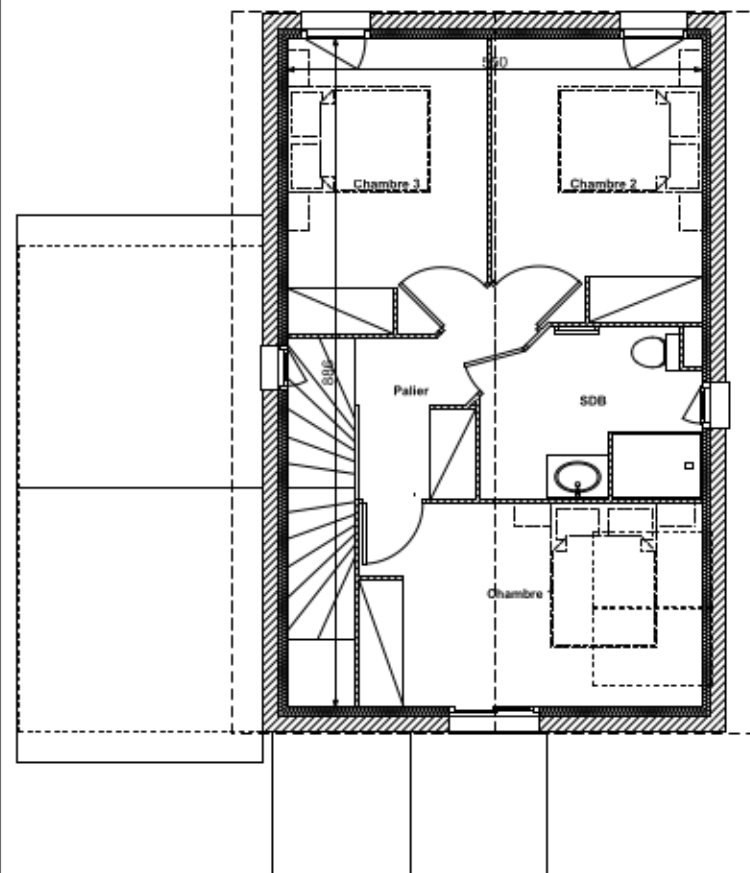
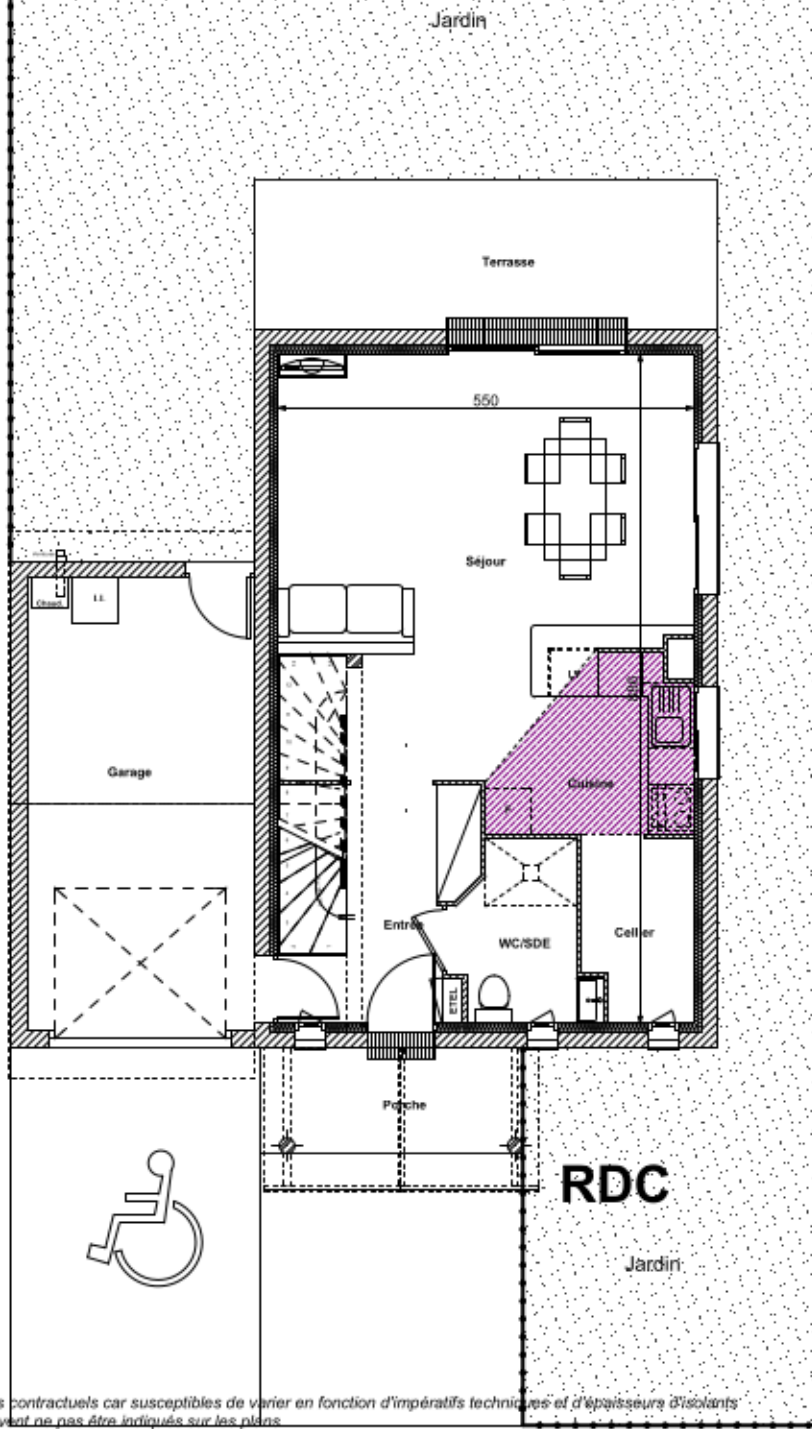
SURFACE HABITABLE 90.00 m²

Garage	18.00 m ²
Porche	4.72 m ²
Terrasse	12.28 m ²
Jardin	183.75 m ²
Terrain total	309.00 m ²



Nota: Le plan et les superficies sont donnés à titre indicatif mais ne sont pas contractuels car susceptibles de varier en fonction d'impératifs techniques et d'épaisseurs d'isolants.
L'ensemble des soffites, retombées de poutres et volets roulants peuvent ne pas être indiqués sur les plans.

Avenue du Lac



R+1

