

5, Avenue du Lac - 31120 PINSAGUEL

T4

RDC + ETAGE

Entrée*	6.40 m ²
Séjour-Cuisine	30.60 m ²
Degt	1.95 m ²
Palier*	2.55 m ²
WC	1.90 m ²
SDE	3.71 m ²
SDB	4.92 m ²
Cellier	1.20 m ²
Dressing	3.17 m ²
Chambre 1	11.60 m ²
Chambre 2*	10.24 m ²
Chambre 3*	10.76 m ²

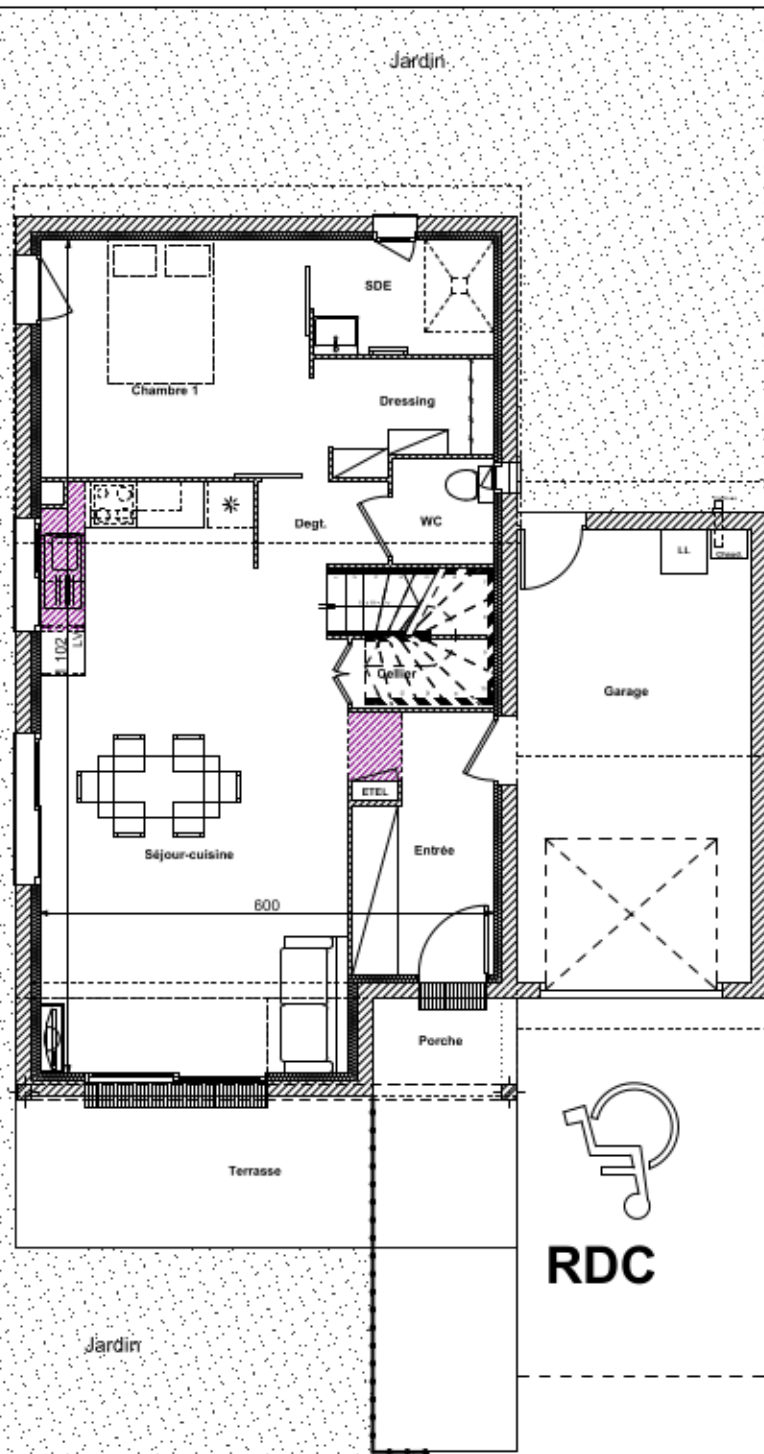
* y compris placard

SURFACE HABITABLE 89.00 m²

Garage	18.60 m ²
Porche	2.50 m ²
Terrasse	13.28 m ²
Jardin	282.30 m ²
Terrain total	416.17 m ²

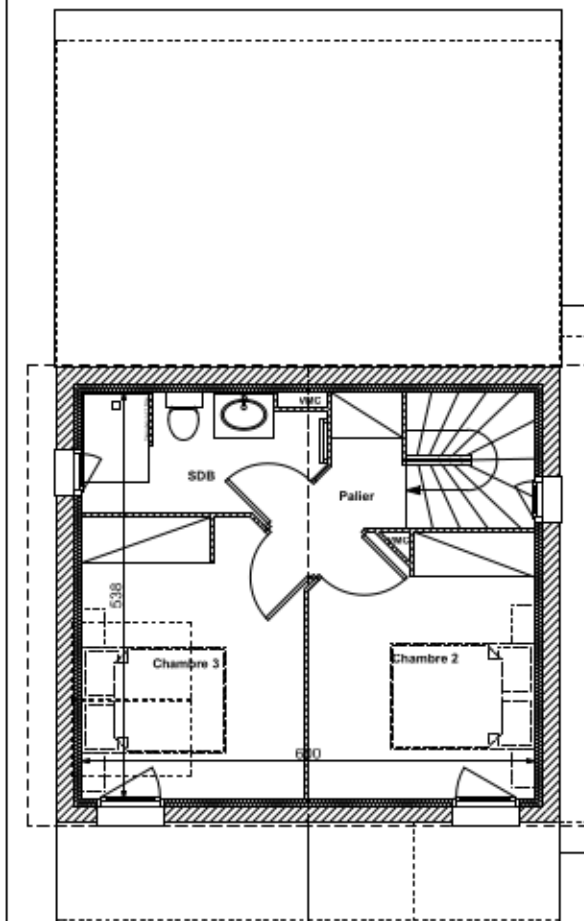


Note: Le plan et les superficies sont donnés à titre indicatif mais ne sont pas contractuels car susceptibles de varier en fonction d'imprévus techniques et d'épaisseurs d'isolants. L'ensemble des soffites, retombées de poutres et volets roulants peuvent ne pas être indiqués sur les plans.



RDC

Avenue du Lac



R+1

