

6, Avenue du Lac - 31120 PINSAGUEL

**T4**

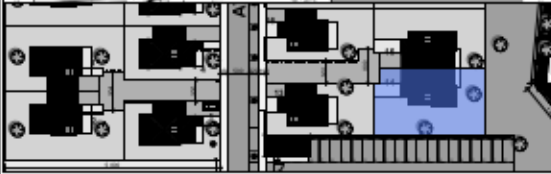
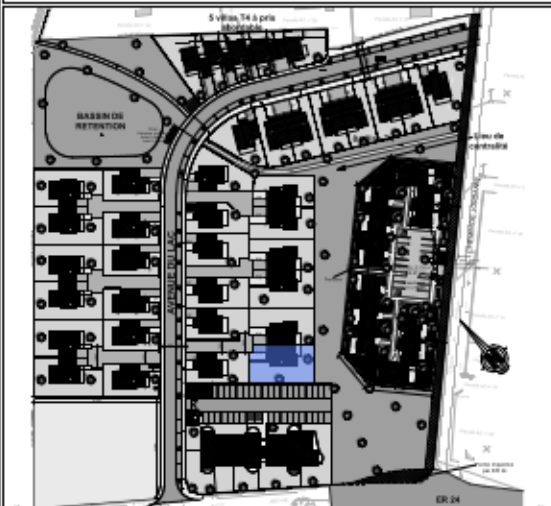
**RDC + ETAGE**

Entrée*	7.65 m <sup>2</sup>
Séjour	23.82 m <sup>2</sup>
Cuisine	6.65 m <sup>2</sup>
Palier	1.75 m <sup>2</sup>
WC	2.70 m <sup>2</sup>
SDE	3.90 m <sup>2</sup>
SDB	4.83 m <sup>2</sup>
Dressing	3.00 m <sup>2</sup>
Placard	0.72 m <sup>2</sup>
Chambre 1*	11.00 m <sup>2</sup>
Chambre 2*	13.53 m <sup>2</sup>
Chambre 3*	10.45 m <sup>2</sup>

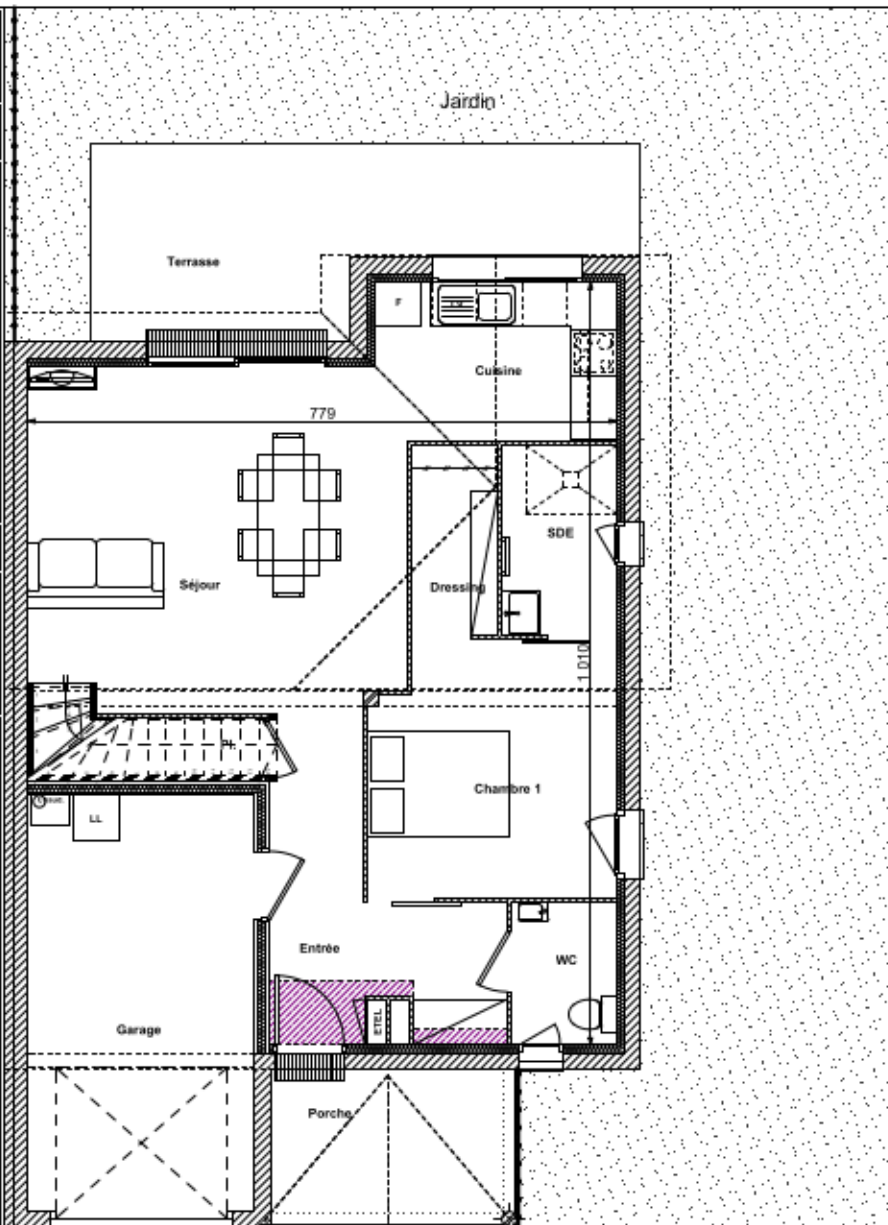
\* y compris placard

**SURFACE HABITABLE 90.00 m<sup>2</sup>**

Garage	16.50 m <sup>2</sup>
Porche	6.66 m <sup>2</sup>
Terrasse	14.80 m <sup>2</sup>
Jardin	250.71 m <sup>2</sup>
Terrain total	401.82 m <sup>2</sup>



Nota: Le plan et les superficies sont donnés à titre indicatif mais ne sont pas contractuels car susceptibles de varier en fonction d'impératifs techniques et d'épaisseurs d'isolants.  
L'ensemble des soffites, retombées de poutres et volets roulants peuvent ne pas être indiqués sur les plans

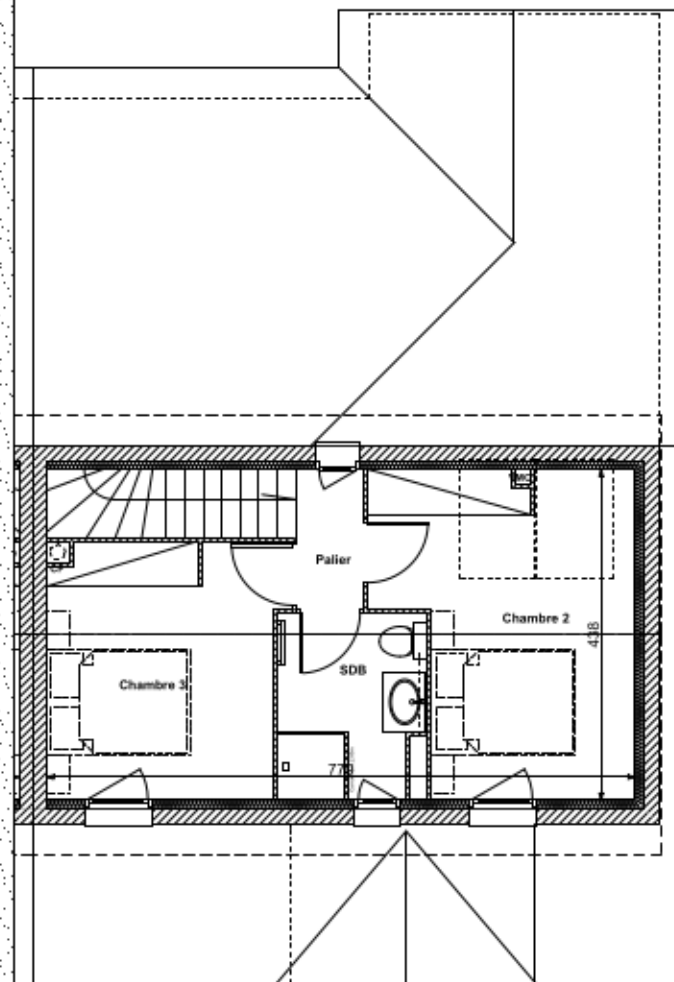


**RDC**

Jardin



**Avenue du Lac**



**R+1**

