

8, Avenue du Lac - 31120 PINSAGUEL

T4

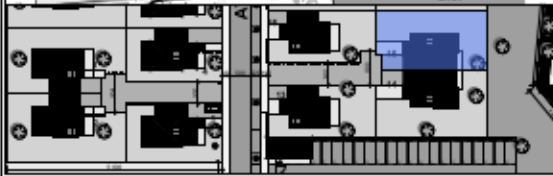
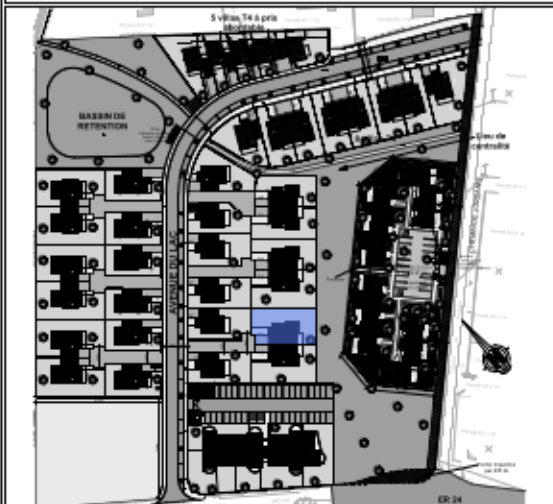
RDC + ETAGE

Entrée*	7.65 m ²
Séjour	23.82 m ²
Cuisine	6.65 m ²
Palier	1.75 m ²
WC	2.70 m ²
SDE	3.90 m ²
SDB	4.83 m ²
Dressing	3.00 m ²
Placard	0.72 m ²
Chambre 1*	11.00 m ²
Chambre 2*	13.53 m ²
Chambre 3*	10.45 m ²

* y compris placard

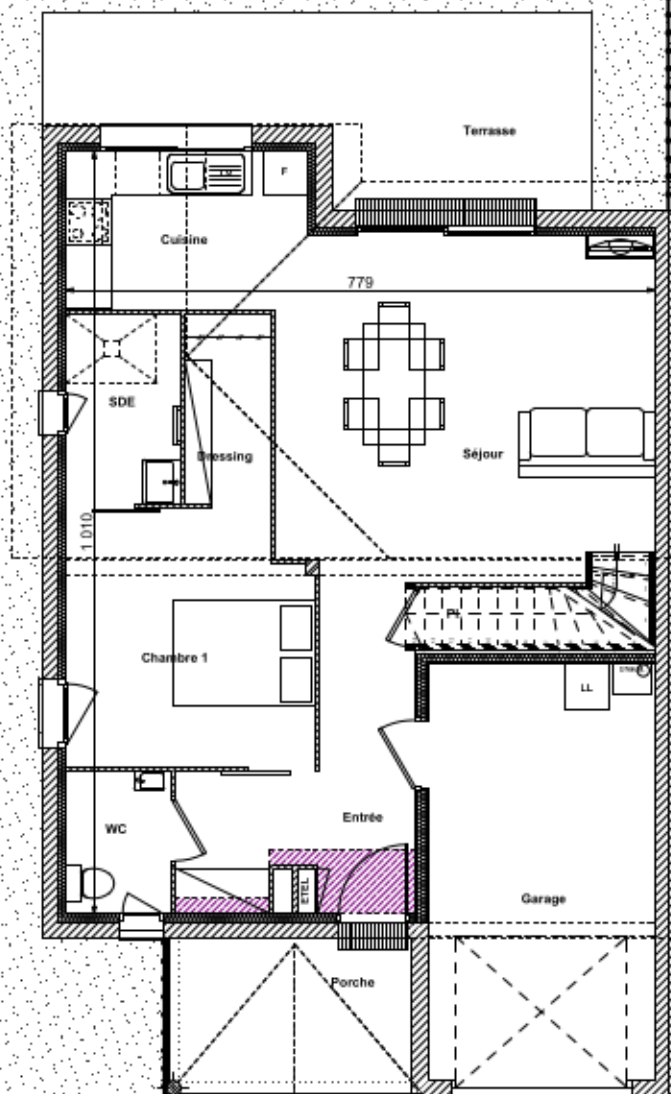
SURFACE HABITABLE 90.00 m²

Garage	16.50 m ²
Porche	6.66 m ²
Terrasse	14.80 m ²
Jardin	204.23 m ²
Terrain total	355.35 m ²



Nota: Le plan et les superficies sont donnés à titre indicatif mais ne sont pas contractuels car susceptibles de varier en fonction d'impératifs techniques et d'épaisseurs d'isolants
L'ensemble des soffites, retombées de poutres et volets roulants peuvent ne pas être indiqués sur les plans.

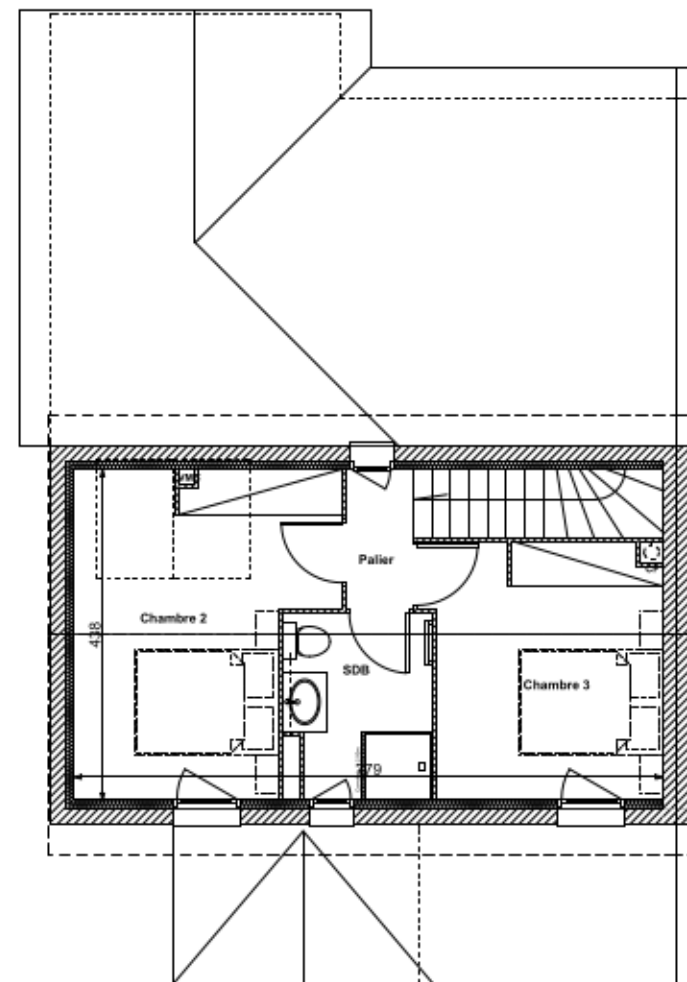
Jardin



RDC



Avenue du Lac



R+1

